

coffee ^{+BRUNCH}

Το μοναδικό περιοδικό για τον κόσμο του καφέ και του brunch!





Ένα ταξίδι σε γευστικές διαδρομές με άρωμα καφέ

Το Coffee+Brunch είναι ένα περιοδικό που ταξιδεύει τους αναγνώστες μέσα από απολαυστικά χαρμάνια και ξεχωριστές γεύσεις. Απευθύνεται σε όλους τους λάτρεις του καφέ, καθώς και τους επαγγελματίες στον κλάδο των τροφίμων και των ποτών, οι οποίοι αναζητούν εξειδικευμένη πληροφόρηση για όλες τις σύγχρονες τάσεις στην αγορά της καφεστίας.

Το Coffee+Brunch κυκλοφορεί σε έντυπη και ψηφιακή μορφή συνδρομητικά, καθώς και σε επιλεγμένα σημεία διανομής.

Πλούσια θεματολογία, εξειδικευμένο περιεχόμενο

Πρωτότυπες συνταγές καφέ από βραβευμένους baristi: οι καλύτεροι του είδους συνδυάζουν τον καφέ με αγαπημένα υλικά και κάνουν τη διαφορά.

Συνταγές και προτάσεις για brunch: σεφ, άνθρωποι από το χώρο εστίασης, μαγαζιά που κεντρίζουν το ενδιαφέρον, γίνονται η πρώτη ύλη «απολαυστικών αφιερωμάτων».

Αφιερώματα σε επιχειρήσεις που ξεχωρίζουν, ακολουθώντας διεθνή πρότυπα.

Συνεντεύξεις από επαγγελματίες του χώρου, που μοιράζονται ιστορίες επιτυχίας και μιλούν για τις τάσεις στην αγορά που καλύπτουν το απαιτητικό κοινό του καφέ.

Όλα τα τελευταία coffeetips για «ψαγμένους» λάτρεις του καφέ.

Μοναδικά αφιερώματα για τον κλάδο της καφεστίας.

Coffee gadgets και επαγγελματικός εξοπλισμός.

Follow us

f coffeebrunchmagazine

@ coffeemag.gr





Στοιχεία έκδοσης



2015 - Έτος πρώτης κυκλοφορίας
Κυκλοφορεί σε περίπτερα και επιλεγμένα σημεία διανομής 3 φορές/χρόνο
3.000 τιράζ



180.000
Αναγνώστες, συνδρομητές, followers & fans



2.000
2.000 Συνεργαζόμενες επιχειρήσεις στον χώρο της καφεστίασης

Σημεία προβολής του περιοδικού

Σε επιλεγμένες εκθέσεις με επίκεντρο τον καφέ (Athens Coffee Festival, κτλ.)

Στην τελετή απονομής των Coffee Business Awards



Ετήσιες συνδρομές

Full pack - 25€
(έντυπη & ψηφιακή έκδοση)
Digi pack - 12€
(ψηφιακή έκδοση)

Σε όλες τις συνδρομές συμπεριλαμβάνεται Φ.Π.Α. και κόστος αποστολής περιοδικών εντός Ελλάδας.



Προφίλ αναγνωστών

Ποιοι είναι οι αναγνώστες του περιοδικού Coffee+Brunch και οι επισκέπτες του portal coffeemag.gr;

Στοχευμένο κοινό του καφέ και της καφεστίασης:



Baristi



Roasters



Ιδιοκτήτες καταστημάτων καφέ



Εισαγωγείς - έμποροι



Coffee lovers & brunch addicts



Διαφημιστικές καταχωρήσεις στο περιοδικό Coffee+Brunch

ΣΗΜΕΙΟ	ΔΙΑΣΤΑΣΗ	ΚΟΣΤΟΣ
Β' Εξωφύλλου	21x28	1.700 €
Γ' Εξωφύλλου	21x28	1.400 €
Α' Ύλης	21x28	1.600 €
Σαλόني	42x28	2.000 €
Εσωτερική ολοσέλιδη	21x28	1.200 €
Ημισέλιδη	21x14	700 €

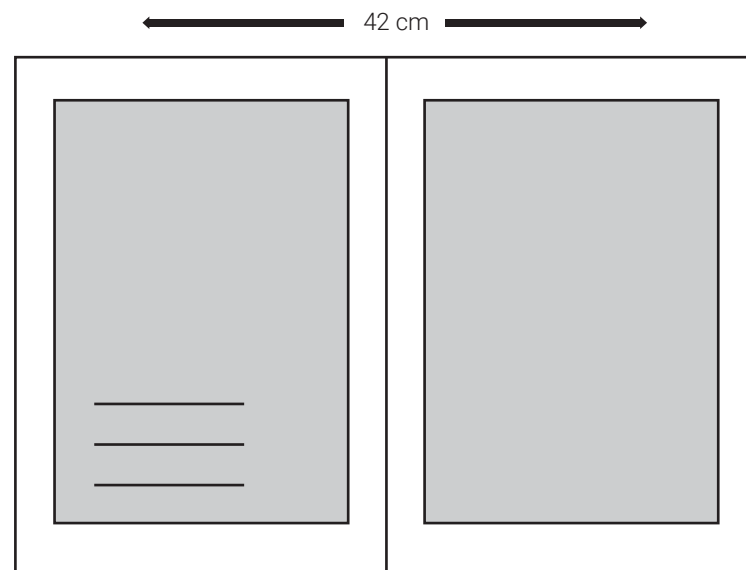
Ειδικές θέσεις

ΘΕΣΗ	ΚΟΣΤΟΣ
Προνομιακά Σαλόνια (σελ. 2-13)	2.500 €
Χορηγία Εξωφύλλου <small>(περιλαμβάνονται: 4σέλιδη παρουσίαση & επαγγελματική φωτογράφιση)</small>	4.000 €
Χορηγία Ειδικού Εξωφύλλου <small>(περιλαμβάνονται: 1 εσωτερικό εξώφυλλο, 1 ολοσέλιδη καταχώρηση, 4σέλιδη παρουσίαση, επαγγελματική φωτογράφιση)</small>	2.900 €
Οπισθόφυλλο	2.000 €
Ολοσέλιδη προνομιακή <small>(απέναντι από περιεχόμενα, ταυτότητα, editorial)</small>	1.600 €
Δημοσίευση Publi (ολοσέλιδη)	1.200 €
Δημοσίευση Publi (σαλόني)	2.000 €
Σαλόني Παρουσίασης Coffee Shop <small>(περιλαμβάνεται επαγγελματική φωτογράφιση)</small>	1.200 €

Ενθέσεις Εντύπων

Έως 8 σελίδες	4.000 €
Έως 16 σελίδες	6.000 €
Άνω των 16 σελίδων	8.000 €

28 cm →



Τεχνικές προδιαγραφές περιοδικού

Διάσταση: 21X28

ΕΚΤΥΠΩΣΗ: 4χρωμη Offset

ΧΑΡΤΙ ΕΞΩΦΥΛΛΟΥ: 250 gr velvet

ΧΑΡΤΙ ΥΛΗΣ: 115 gr velvet, βερνίκι νερού mat

ΒΙΒΛΙΟΔΕΣΙΑ: Ράχη κολλητό

Στις παραπάνω τιμές δεν συμπεριλαμβάνεται ο ΦΠΑ 24%
Σε διαφημιστικές εταιρείες παρέχεται έκπτωση 20% επί των αναγραφόμενων τιμών





Coffeemag.gr

Το απόλυτο portal για τον κόσμο του καφέ και της καφεστίασης! Το διαδικτυακό «αδελφάκι» του πετυχημένου περιοδικού Coffee & Brunch Magazine, με πλούσια θεματολογία, σίγουρα θα ταξιδέψει τους διαδικτυακούς του επισκέπτες σε γευστικές διαδρομές με άρωμα καφέ και αγαπημένων γεύσεων: παρουσιάσεις coffeeshops με πλούσιο φωτογραφικό υλικό, συνεντεύξεις από επαγγελματίες του χώρου, baristi, συνταγές για τους λάτρεις του καφέ ή για όσους αναζητούν ξεχωριστές ιδέες για brunch. Αυτά και όχι μόνο! Εξοπλισμός για τους επαγγελματίες του χώρου και όλα τα τελευταία νέα για ό,τι συμβαίνει στην αγορά του καφέ.

Θεματολογία

Coffee places

τα μαγαζιά της πόλης που προσφέρουν ξεχωριστή εμπειρία καφέ στους πελάτες τους

Baristi

οι «μάγοι του καφέ» αποκαλύπτουν τα μυστικά τους σε αποκλειστικές συνεντεύξεις-παραστάσεις

Συνταγές για καφέ & brunch

λαχταριστές πρώτες ύλες αναμειγνύονται για να δημιουργήσουν πρωτότυπες συνταγές

Εξοπλισμός καταστημάτων

όλα όσα χρειάζεται ο σύγχρονος επαγγελματίας του καφέ στο μαγαζί του

Νέα του καφέ

τάσεις, γεγονότα & οι τελευταίες ειδήσεις από τον χώρο του καφέ

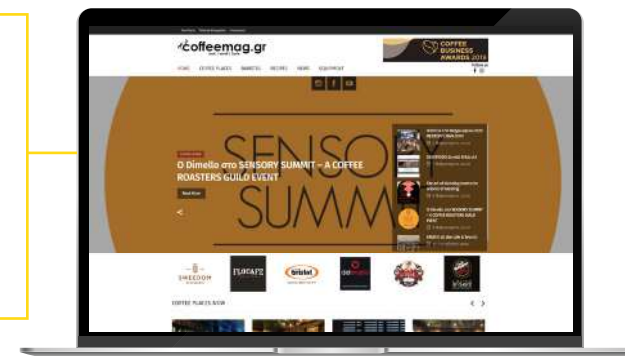
Οι άνθρωποι της αγοράς

επαγγελματίες μοιράζονται με τους αναγνώστες ιστορίες επιτυχίας αλλά και ιδιαίτερα tips, για όποιον θέλει να ξεχωρίσει στον κλάδο του καφέ και της καφεστίασης

Εξωστρέφεια

καινοτομία, νέες παρουσιάσεις προϊόντων και υπηρεσιών

Εγγραφείτε δωρεάν
στο newsletter του
coffeemag.gr για να
λαμβάνετε όλα τα
coffee news απευθείας
στο e-mail σας!



Το coffeemag.gr με μια ματιά



2015

**Δημιουργία του
coffeemag.gr**



180.000

**Αναγνώστες,
συνδρομητές,
followers & fans**



2.000

**Συνεργαζόμενες
επιχειρήσεις**

Οι επισκέπτες του coffeemag.gr



Baristi



Roasters



Ιδιοκτήτες
καταστημάτων καφέ



Εισαγωγείς - έμποροι



Coffee lovers &
brunch addicts



Διαφημιστική Προβολή – Portal

Διάρκεια Θέση	Διάσταση	3μηνιαία	6μηνη	Ετήσια
Header	728x90 pixels (mobile 320x100)	900 €	1.650 €	3.000 €
Above Header	970x250 pixels	1.200 €	2.200 €	4.000 €
Middle Banner / Θέση Α'	728x90 pixels (mobile 300x250)	600 €	1.100 €	2.000 €
Δεξιά Στήλη / Θέση Α'	300x250 pixels	450 €	825 €	1.500 €
Δεξιά Στήλη / Θέση Β'	300x250 pixels	360 €	660 €	1.200 €
Δεξιά Στήλη / Θέση Γ'	300x250 pixels	270 €	500 €	900 €

Ντύστε το coffeemag.gr με τη δική σας διαφήμιση

Site Skin*	Κόστος
Ετήσια διάρκεια	5.000 €
Εξάμηνο	2.750 €
Τρίμηνο	1.500 €

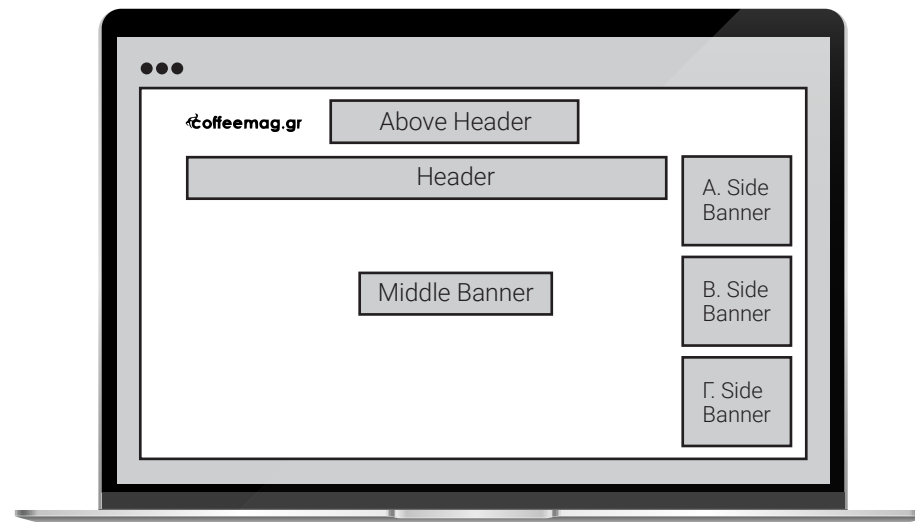
*προβολή σε κατηγορία/ εσωτερικό άρθρο του portal, προδιαγραφές:
τύπος αρχείου jpg, png, μέγεθος 250kb max, ορατά σημεία: 170 pixels δεξιά,
έξω από το πλάτος των 1165 pixels

Δημοσίευση Άρθρων (native content)

Κόστος ανά άρθρο: 200 € (συμπεριλαμβάνεται η φωτογραφία)

Παρατηρήσεις

- ☞ Το υλικό παρέχεται από τον διαφημιζόμενο
- ☞ Μέγιστος αριθμός λέξεων / άρθρο: 250
- ☞ Το άρθρο θα παραμείνει στην 1η σελίδα του site για 5 εργάσιμες ημέρες
- ☞ Το άρθρο θα δημοσιευτεί από 3η ως 6η είδηση (ανάλογα με τη διαθεσιμότητα) στο Newsletter του site για 2 εργάσιμες εβδομάδες Επιτρέπεται η δημοσίευση backlink



Παρατηρήσεις

- ☞ Banners που υποστηρίζονται: JPEG, GIF εικόνες, animation, Rich media banners, HTML banners (ήχος στα banners δεν υποστηρίζεται, εκτός αν είναι user initiated) Μέγεθος banner έως 60 kb.
- ☞ Για expanding banner ισχύει προσαύξηση στις τιμές του τιμολογίου: 50% για την Αρχική Σελίδα 30% για τις Εσωτερικές Σελίδες.
- ☞ Σε περίπτωση προβολής με ειδικό δημιουργικό θα υπάρχει επιπλέον χρέωση, η τιμή της οποίας θα καθορίζεται κατόπιν συνεννόησης.
- ☞ Τα δημιουργικά θα πρέπει να ανοίγουν με mouseover και να κλείνουν με mouseout. Απαραίτητη προϋπόθεση πριν την τελική συμφωνία συνεργασίας είναι να ελεγχθούν από το τεχνικό τμήμα του coffeemag.gr.
- ☞ Το coffeemag.gr έχει δικαίωμα να αρνηθεί την προβολή ενός πελάτη αν το banner δεν είναι σύμφωνο με τις τεχνικές προδιαγραφές που έχουν τεθεί, δημιουργεί τεχνικά προβλήματα ή αν το περιεχόμενο αυτού δεν είναι σύμφωνο με την πολιτική της εταιρείας.
- ☞ Το coffeemag.gr εγγυάται για τη διαθεσιμότητα θέσεων μόνο μετά την αποστολή εντολής διαφημιστικής καταχώρισης.

Επικοινωνία

Διοίκηση

Κωνσταντίνος Ουζούνης

CEO, ethosGROUP

ouzounis.k@ethosmedia.eu

210 998 4864

Παναγιώτης Νίκας

Σύμβουλος Έκδοσης

Εμπορικό τμήμα

e-mail: sales@ethosmedia.eu

Τηλ: 210 998 4950

Θάνος Ψυχάρης

Chief Commercial Officer

Λωρέττα Μπούρα

Key Account Manager

Σταυρούλα Οικονομάκη

Key Account Manager

Παρασκευή Σαούλια

Sales Executive

Δημοσιογραφικό τμήμα

coffeemag-press@ethosmedia.eu

Κατερίνα Θεοδωροπούλου

Αρχισυντάκτρια Coffee+Brunch

Μυρτώ Τσάβαλου

Αρχισυντάκτρια coffeemag.gr

Χριστίνα Φαραζή

Συντάκτρια

ethos
member of
ethosGROUP

MEDIA



Συνδρομές

coffeebrunch-subscriptions@ethosmedia.eu

210 998 4950

Παρασκευή Σαούλια

Sales Executive

coffee
+BRUNCH

coffeemag.gr
look | smell | taste



banks.com.gr

XPHMA

XPHMA
WEEK

NPL
CONFIDENTIAL

virus
com.gr

PB
pharma & health business

insurance
world.gr

insurance
world